

# ПОЧУВСТВОВАТЬ ЗАПАХ ДИКОГО ПОЛЯ

**В РОССИИ РАЗРАБОТАЛИ АТЛАС ТУРИСТИЧЕСКИХ МАРШРУТОВ, В КОТОРЫЙ ВХОДИТ И НАША ОБЛАСТЬ. ЭТО СОВЕРШЕННО НОВАЯ ИНФОРМАЦИОННАЯ СИСТЕМА ПОИСКА И ПОСТРОЕНИЯ ТУРОВ. РАЗРАБОТЧИКИ ОБЕЩАЮТ, ЧТО, ОТКРЫВ ЭТУ ИНТЕРАКТИВНУЮ ЧУДО-КАРТУ, ВЫ УЗНАЕТЕ О РОДНОМ КРАЕ И РОССИЙСКОЙ ГЛУБИНКЕ НЕМАЛО ИНТЕРЕСНОГО...**

## ...А ДОМА ЛУЧШЕ!

В последние годы система «всё включено» настолько разбаловала российских туристов, что в путешествии пропало самое главное - дух приключений.

Впрочем, нет худа без добра. События последних двух лет - санкции, экономический кризис и программа импортозамещения - развернули ситуацию на туристическом рынке ровно на 180 градусов: россияне всё чаще предпочитают отдыхать дома и строить собственные маршруты путешествия.

Как раз для таких туристов при грантовой и организационной поддержке Русского географического общества (РГО) и полномочного представителя Президента РФ в Приволжском федеральном округе и разработали интерактивный атлас

## ИЗ ЯЗЫКОМ ЦИФР

- на 24% снизились расходы россиян на зарубежные поездки в 2016 г.
- 30 туристов дают 1 рабочее место в области.



И в родном крае немало удивительных и интересных для отдыха мест.

туристических маршрутов.

В проекте, создаваемом на самарской земле, принимают участие 14 федеральных округов, и с каждым днём их становится всё больше.

По словам **руководителя проекта, председателя комиссии по развитию туризма Самарского**

**14 ОКРУГОВ**

**ОХВАТЫВАЕТ АТЛАС.**

областного отделения РГО **Натальи Полянковой**, при создании атласа была решена важнейшая задача - комбинирование самостоятельных маршрутов, апробированных многими туриста-

ми, а также организация туров и экскурсий.

«С помощью системы фильтрации и поиска турист может создать свой, индивидуальный маршрут. Ну а система рейтингов и отзывов позволит пользователям выбрать путешествие в соответствии с личными пристрастиями», - говорит она. Атлас можно найти сайте: <http://turatl.ru>.

## ВЫЙДЕМ ЗА ОКОЛИЦУ

Для кого-то интересны пешие, познавательные, автомобильные, событийные, экологические или даже велосипедные маршруты, а для кого-то - такая экзотика, как, например, гонка на собачьих упряжках или подводная археология. Любите народное творчество? Тогда вам на родину певицы **Надежды Кады-**

**шевой** - в гости к клявлинским бабушкам, которые голосами не уступают бурановским.

Вы уже закалённый походами турист? В этом случае вас не испугает недельный пеший поход по Ново-Закамской засечной черте (*система оборонительных сооружений, применявшаяся с XIII века и получившая особое развитие в XVI—XVII веках на южных границах Русского государства для защиты от нашествия монголо-татарских и крымских войск.* - Ред.). Начинается она в 15 км от Самары в пос. Советы Усть-Кинельского района и уходит в республику Татарстан. Там сохранилось немало памятников Средневековья: несколько крепостей, редуты, вал и ров. Нормальных дорог, правда, нет аж с 1736 г., но ведь самарцев бездорожье не напугать.

Пройдя засечную черту длиной в 273 км, можно не только «крепость на щит взять», но и почувствовать запах Дикого поля. Да, того самого, на котором в старину обитали племена кочевников.

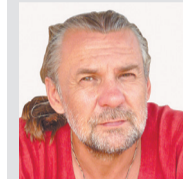
В целом же атлас раскрывает малоизученные либо совершенно неизвестные туристические маршруты, а также уникальные страницы истории и культуры российской глубинки. Так, только по двум регионам Поволжья - Самарской и Ульяновской областям - в Год экологии можно будет отправиться в путешествие по более чем 30 экологическим туристическим маршрутам! «Поставщики» маршрутов на сайт -

туристические центры, гиды, бывалые путешественники со своими «протоптантыми тропами», турагентства, музеи, велосипедисты, водники, спелеологи и многие другие. По-сути, любой человек может предложить своё видение ситуации. По каждому округу, региону, городу и сельскому району есть подробная информация о питании, размещении в гостиницах, ближайших достопримечательностях, медицинской и технической помощи а также пункта проката туристического инвентаря.

**Светлана ЕРЕМЕНКО**

## МНЕНИЕ ЭКСПЕРТА

**Евгений МАКЛОВ, турист:**



- Совсем не так давно было модно ездить путешествовать в Турцию и Египет, жить с комфортом в гостинице. А сейчас некоторые «проворные» граждане догадались, что прямо под носом есть места красивые, экологически чистые и очень интересные с точки зрения истории. Обходится такой туризм дешевле. А уж историй разных вокруг наших красот сколько! Можно прочитать обо всём самом от экскурсоводов, если, например, снарядиться в организованную экскурсию.

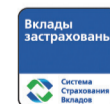
**БАНК ЮГРА**



8 800 5555 797 | [jugra.ru](http://jugra.ru)  
(круглосуточно, звонок бесплатный)



**ВКЛАД  
ДОХОД ВПЕРЕД  
ПОЛУЧИ ПРОЦЕНТЫ СРАЗУ!**



**ПАО БАНК «ЮГРА».** Генеральная лицензия Банка России № 880 от 28.10.2016. Вклад «ДОХОД ВПЕРЕД». Срок размещения: 365/730/1095 дней. Ставка по вкладу — 7,70% годовых в рублях. Минимальная сумма вклада: 100 000 российских рублей. Возможность частичного снятия: нет. Пополнение вклада: нет. Порядок выплаты процентов: единовременно в день, следующий за днем зачисления суммы вклада на счет по вкладу, путем перечисления причитающихся процентов на текущий или карточный счет, открытый в Банке. В случае досрочного расторжения договора проценты рассчитываются и выплачиваются: при нахождении денежных средств во вкладе до 181 дня (включительно) - по ставке 0,01% годовых; при нахождении денежных средств во вкладе от 182 до 1095 дней - по ставке 7,70% годовых. При этом ранее выплаченные проценты удерживаются из сумм, причитающихся к выдаче вкладчику. Продление срока вклада не предусмотрено. Данные условия действительны на 15.04.2017 года. Более подробную информацию по срокам вклада, процентным ставкам по ним и иным условиям вклада «ДОХОД ВПЕРЕД» можно узнать по телефону: 8 800 5555 797, на сайте [www.jugra.ru](http://www.jugra.ru) или в офисах банка. Информация не является публичной офертой. Реклама.